

Cuaderno de ejercicios

Nº 4 A

La Raña

NAVAHERMOSA

TOLEDO

Centro de Educación para Adultos de los Montes de Toledo

CEPA 'LA RAÑA'

Consejería de Educación y Ciencia.

Junta de Comunidades de Castilla-La Mancha.

- C/Navarrisquillos, 3
45.150 Navahermosa
- TFNO: 925.428.371
689.073.473
- e-mail:
45010341.cea@edu.jccm.es
- web: <http://edu.jccm.es/cea/navahermosa/>



Contenidos:

Contenido 1	3
Contenido 2	8
Contenido 3	12
Contenido 4	13
Contenido 5	
Contenido 6	
Contenido 7	
Contenido 8	
Contenido 9	

SÍGUENOS EN...



facebook



EDUCACIÓN SECUNDARIA PARA

EJERCICIOS EJERCICIOS EJERCICIOS EJERCICIOS EJERCICIOS EJERCICIOS EJERCICIOS EJERCICIOS
 EJERCICIOS EJERCICIOS EJERCICIOS EJERCICIOS EJERCICIOS EJERCICIOS EJERCICIOS EJERCICIOS
 EJERCICIOS EJERCICIOS EJERCICIOS EJERCICIOS EJERCICIOS EJERCICIOS EJERCICIOS EJERCICIOS
 EJERCICIOS EJERCICIOS EJERCICIOS EJERCICIOS EJERCICIOS EJERCICIOS EJERCICIOS EJERCICIOS

NOMBRE DEL ALUMNO:

LOCALIDAD:

CENTRO DE EDUCACIÓN DE
ADULTOS 'LA RAÑA' NAVA-
HERMOSA (TOLEDO)

Director: Carlos Bustamante.

Diseño: Carlos Bustamante.

Maquetación y Redacción:

Andrés Martínez Polo

CONSEJERÍA DE EDUCACIÓN,
CULTURA Y DEPORTE.

JUNTA DE COMUNIDADES DE CAS-
TILLA - LA MANCHA.

Nº DEP. LEGAL: TO-

ISSN:

Título clave: Cuaderno del alumno
(EJERCICIOS_4A SOCIALES)

Título abreviado: Cuaderno del
alumno
(EJERCICIOS_4A SOCIALES)

Imprime: IMACO TALAVERA S.L.

Talavera de la Reina (TOLEDO)
2014

CEPA LA RAÑA

C/ Navarriquillos 3

45150 Navahermosa-Toledo

TF. 925428371 Fax. 925428371

http://edu.jccm.es/cea/navahermosa

mail: 45010341.cea@edu.jccm.es



© CEPA 'LA RAÑA'. Todos los derechos reservados. Esta publicación no puede ser—ni en todo ni en parte—reproducida, distribuida, comunicada públicamente a través de ningún otro soporte sin la previa autorización del titular de los derechos. Conforme a lo dispuesto en el artículo 3.2 de la Ley de Propiedad intelectual.

ÍNDICE de temas

Tema	Pag.	Contenidos
1	3	La I.G.M. Periodo de entreguerras.
2	8	Regímenes fascistas y totalitarios. II.G.M.
3	12	La democracia como forma de vida
4	13	Hacia un orden internacional justo.

ORIENTACIONES PARA LA REALIZACIÓN DEL CUADERNILLO DE ACTIVIDADES DEL ÁMBITO COMUNICACIÓN: LENGUA

El trabajo consistirá en **responder a una serie de preguntas en el espacio habilitado para ello en el presente cuaderno de actividades.**

En aquellas preguntas en las que creas que no hay hueco, estas se adaptarán al espacio asignado.

Recuerda que es obligatorio la entrega del trabajo.

Si tienes alguna duda sobre las preguntas, en las horas de tutoría, tu profesor podrá resolverlas.

Los trabajos se entregarán **escritos a mano** a bolígrafo azul o negro, nunca a lápiz.

Se entregarán, obligatoriamente, con este formato, nunca las respuestas en folios a parte.

Se valorará por encima de todo:

* Que las respuestas se ajusten al tema.

* Que se traten todas las cuestiones que marca cada pregunta.

* La redacción personal de las respuestas, es decir, la utilización de lenguaje y expresiones propias (además de correctas).

* Presentación.

- Limpieza, buena estructuración con uso correcto de los distintos epígrafes, uso correcto de márgenes ...
- Deberá ser presentado grapado, en una funda de plástico tamaño folio. También podrá ser encuadernado con una funda, canutillo, alambre... aunque no será necesario y resulta más costoso.
- Especial atención a no cometer faltas de ortografía.

SOCIALES

1. La primera guerra mundial. Periodo de netreguerras.



1) Sobre la I guerra mundial. ¿Cuáles fueron las causas de la guerra?

-

-

-

-



¿Cuál fue el detonante?

¿Quiénes fueron los contendientes?

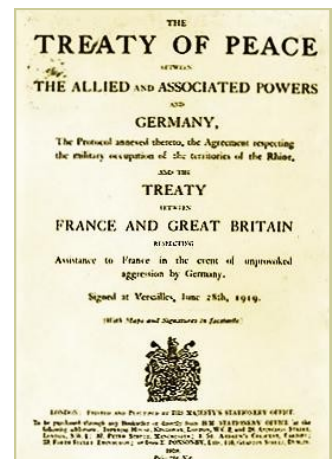
-Triple Entente:

-Triple Alianza:

¿Por qué 1917 fue el año clave?

¿Qué nuevos países surgen a su término?

¿Qué condiciones le impusieron a Alemania en el tratado de Versalles?



2) Define:

-Paz de Brest-Litovsk

-14 puntos de Wilson

-Soviets

-Komintern

-NEP

-Tesis de Abril

-Trosky

-URSS



3)¿Qué forma de gobierno entró en crisis durante el periodo de entreguerras?

¿Qué otras formas de organización estatal se abrieron paso?

-
-

4)¿Qué es la Sociedad de Naciones?

-



5) ¿Quién fue Roosevelt?



6) ¿Cuáles son las principales vanguardias artísticas del siglo XX?

-
-
-
-

SOCIALES

2. Regímenes fascistas y totalitarios. La segunda guerra mundial.



7) ¿Cuáles son los principales rasgos de la ideología del fascismo? Comentalos brevemente

-

-

-

-

-

-

-

-

-

-

8) Define:

-Benito Mussolini

-Fasci di Combattimento

-Marcha sobre Roma

-Mateotti

-NSDAP

-Noche de los cristales rotos



-Pacto de no agresión

-Batalla de Inglaterra

-Pearl Harbour

-División azul

-Batalla de Stalingrado

-Desembarco de Normandia



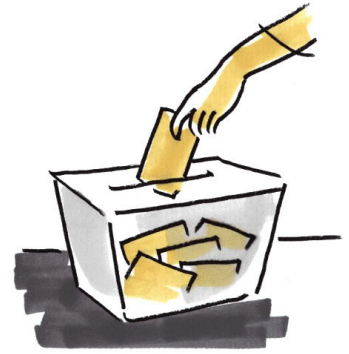
9) Resume la política de Adolf Hitler frente a los judíos (antisemitismo)



10) ¿Cuáles son las consecuencias de la segunda guerra mundial?

SOCIALES

3. La democracia como forma de vida.



11) ¿Qué conlleva ser ciudadano?

12) ¿Qué diferencia hay entre poder y autoridad?

SOCIALES

4. Hacia un orden internacional justo.



13) ¿Cuáles son los principales objetivos de la ONU?

14) ¿Cuáles son las principales instituciones de la ONU?

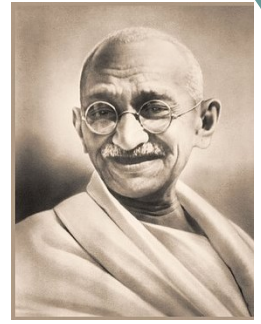
-
-
-
-

15) ¿Cuáles son los principales organismos internacionales o agencias vinculados a la ONU?

-
-
-
-

16) ¿Qué es la guerra fría? Haz un resumen de alguno de sus enfrentamientos.





17) ¿Qué es la descolonización? ¿Qué causas la provocaron?

-
-
-
-
-

18) ¿Quién fue Mahatma Gandhi?

19) ¿Qué importancia tuvo la conferencia de Bandung?

20)¿Qué es la Perestroika?



21)¿Qué 6 repúblicas formaban la Yugoslavia de Tito?

22)Comenta alguno de los principales conflictos internacionales que siguen sin resolverse .

23)¿Cuáles son las consecuencias de los movimientos migratorios tanto en los países receptores como en los de origen?