

Cuaderno de ejercicios

Nº 3 B

La Raña

**NAVAHERMOSA
TOLEDO**

Centro de Educación para Adultos de los Montes de Toledo

CEPA 'LA RAÑA'

Consejería de Educación y Ciencia.

Junta de Comunidades de Castilla-La Mancha.

- C/Navarrisquillos, 3
45.150 Navahermosa
- TFNO: 925.428.371
689.073.473
- e-mail:
45010341.cea@edu.jccm.es
- web: <http://edu.jccm.es/cea/navahermosa/>



Contenidos:

Contenido 3	
Contenido 4	
Contenido 5	
Contenido 6	29
Contenido 7	37
Contenido 8	42
Contenido 9	48
Contenido 10	54
Contenido 11	59

SÍGUENOS EN...





EDUCACIÓN SECUNDARIA PARA

EJERCICIOS EJERCICIOS EJERCICIOS EJERCICIOS EJERCICIOS EJERCICIOS EJERCICIOS EJERCICIOS
EJERCICIOS EJERCICIOS EJERCICIOS EJERCICIOS EJERCICIOS EJERCICIOS EJERCICIOS EJERCICIOS
EJERCICIOS EJERCICIOS EJERCICIOS EJERCICIOS EJERCICIOS EJERCICIOS EJERCICIOS EJERCICIOS
EJERCICIOS EJERCICIOS EJERCICIOS EJERCICIOS EJERCICIOS EJERCICIOS EJERCICIOS EJERCICIOS

NOMBRE DEL ALUMNO:

LOCALIDAD:

CENTRO DE EDUCACIÓN DE
ADULTOS 'LA RAÑA' NAVA-
HERMOSA (TOLEDO)

Director: Carlos Bustamante.

Diseño: Carlos Bustamante.

Maquetación y Redacción:

Andrés Martínez Polo

CONSEJERÍA DE EDUCACIÓN,
CULTURA Y DEPORTE.

JUNTA DE COMUNIDADES DE CAS-
TILLA - LA MANCHA.

Nº DEP. LEGAL: TO-

ISSN:

Título clave: Cuaderno del alumno
(EJERCICIOS_3B_SOCIALES)

Título abreviado: Cuaderno del
alumno
(EJERCICIOS_3B_SOCIALES)

Imprime: IMACO TALAVERA S.L.

Talavera de la Reina (TOLEDO)
2013

CEPA LA RAÑA

C/ Navarriquillos 3

45150 Navahermosa-Toledo

TF. 925428371 Fax. 925428371

<http://edu.jccm.es/cea/navahermosa>

mail: 45010341.cea@edu.jccm.es



© CEPA 'LA RAÑA'. Todos los derechos reservados. Esta publicación no puede ser—ni en todo ni en parte—reproducida, distribuida, comunicada públicamente a través de ningún otro soporte sin la previa autorización del titular de los derechos. Conforme a lo dispuesto en el artículo 3.2 de la Ley de Propiedad intelectual.

ÍNDICE de temas

Tema	Pag.	Contenidos
6	29	Espacio industrial y actividad industrial
7	37	La europa de los nacionalismos
8	42	El imperialismo (1870—1949)
9	48	España en el siglo XIX
10	54	El arte del siglo XIX
11	59	El sector terciario

ORIENTACIONES PARA LA REALIZACIÓN DEL CUADERNILLO DE ACTIVIDADES DEL ÁMBITO COMUNICACIÓN: LENGUA

El trabajo consistirá en **responder a una serie de preguntas en el espacio habilitado para ello en el presente cuaderno de actividades.**

En aquellas preguntas en las que creas que no hay hueco, estas se adaptarán al espacio asignado.

Recuerda que es obligatorio la entrega del trabajo.

Si tienes alguna duda sobre las preguntas, en las horas de tutoría, tu profesor podrá resolverlas.

Los trabajos se entregarán **escritos a mano** a bolígrafo azul o negro, nunca a lápiz.

Se entregarán, obligatoriamente, con este formato, nunca las respuestas en folios a parte .

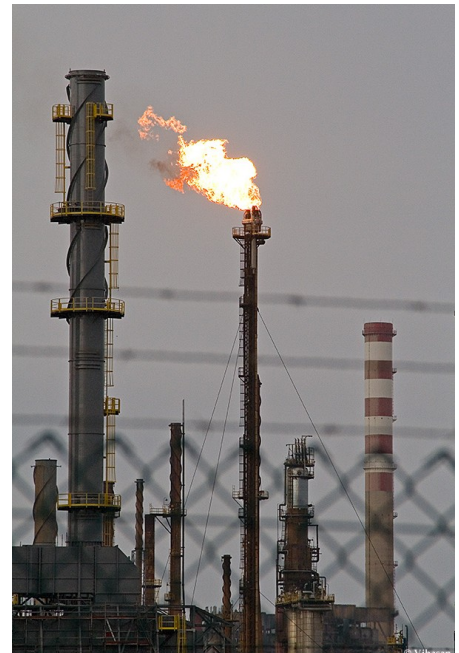
Se valorará por encima de todo:

- * Que las respuestas se ajusten al tema.
- * Que se traten todos las cuestiones que marca cada pregunta.
- * La redacción personal de las respuestas, es decir, la utilización de lenguaje y expresiones propias (además de correctas).
- * Presentación.
 - Limpieza, buena estructuración con uso correcto de los distintos epígrafes, uso correcto de márgenes ...
 - Deberá ser presentado grapado, en una funda de plástico tamaño folio. También podrá ser encuadernado con una funda, canutillo, alambre... aunque no será necesario y resulta más costoso.
 - Especial atención a no cometer faltas de ortografía.

SOCIALES

6: ESPACIO INDUSTRIAL Y ACTIVIDAD INDUSTRIAL

1)¿En qué consiste la actividad industrial?



2)¿Qué tipos de industrias hay atendiendo a los productos que fabrican?

-

-

-

3)¿Qué dos tipos de energía hay atendiendo a su proceso de formación?.

Expícalas brevemente.

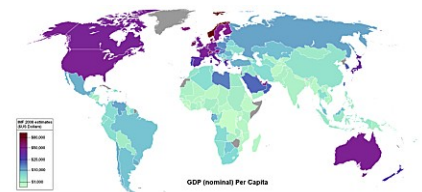
4) ¿Cuáles son los objetivos de la política energética de la Unión Europea?

-
-
-
-
-

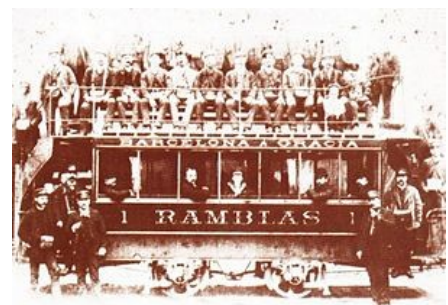
5) ¿En qué consiste el esquema comercial norte-sur?



6¿Qué indicadores podemos utilizar para distinguir a los países ricos de los pobres?



7¿Qué causas motivaron el retraso industrial español?



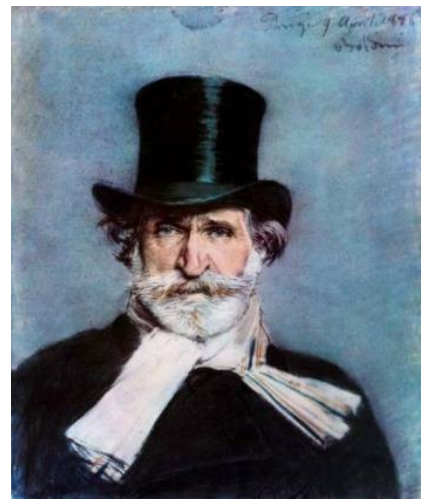
SOCIALES 7: LA EUROPA DE LOS NACIONALISMOS

8) ¿Qué es el romanticismo?



9) ¿Entorno a qué reino, rey o emperador y político se hicieron las unificaciones italiana y alemana?

-Italia



-Alemania

10) ¿Qué consecuencias tuvieron para las unificaciones italiana y alemana las guerras Austro-prusiana de 1866 y Franco-prusiana 1870?

-Austro-prusiana:

-Franco-prusiana:



11) Menciona un ejemplo de nacionalismo separatista en el siglo XIX y otro unificador

-

-

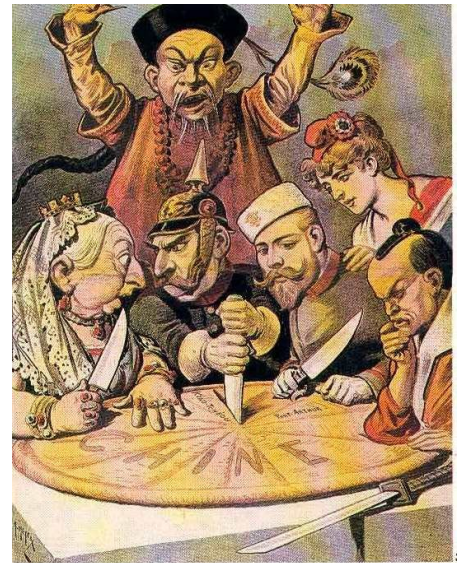
SOCIALES 8: EL IMPERIALISMO: EUROPA Y EL MUNDO ENTRE 1870 Y 1949

12) Define:

-Imperialismo

-Dominio

-Conferencia de Berlín



-Revolución Meiji

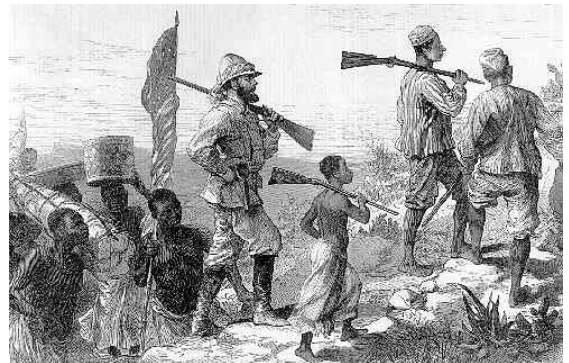
-Doctrina Monroe

13?¿Qué factores propiciaron el Imperialismo?

-

-

-



-

-

14) ¿Qué son los sistemas bismarckianos?



SOCIALES 9: ESPAÑA EN EL SIGLO XIX

15) Haz un esquema de la historia de España en el S.XIX. (Debes seguir los 4 primeros puntos del índice del tema.)



16) ¿Quiénes fueron?

-Espartero



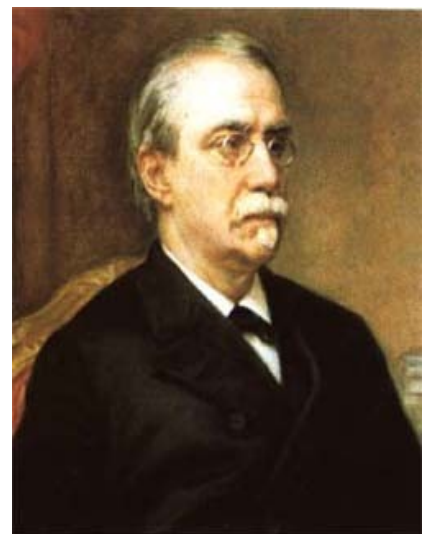
-Mendizábal



-Amadeo de Saboya



-Antonio Canovas



SOCIALES 10: EL ARTE DEL SIGLO XIX

17) ¿Qué es el Modernismo?



Museum of Modern Art, New York

SOCIALES 11: EL SECTOR TERCIARIO

18) ¿Qué es la balanza de pagos de un país?



19) ¿Qué tipos de turismo podemos distinguir?

-
-
-
-
-
-

20) ¿Qué es la OMC?

